

# Guide des Parents

CAMP DE JOUR DE  
SAINT-THÉODORE



Semaine de relâche 2020

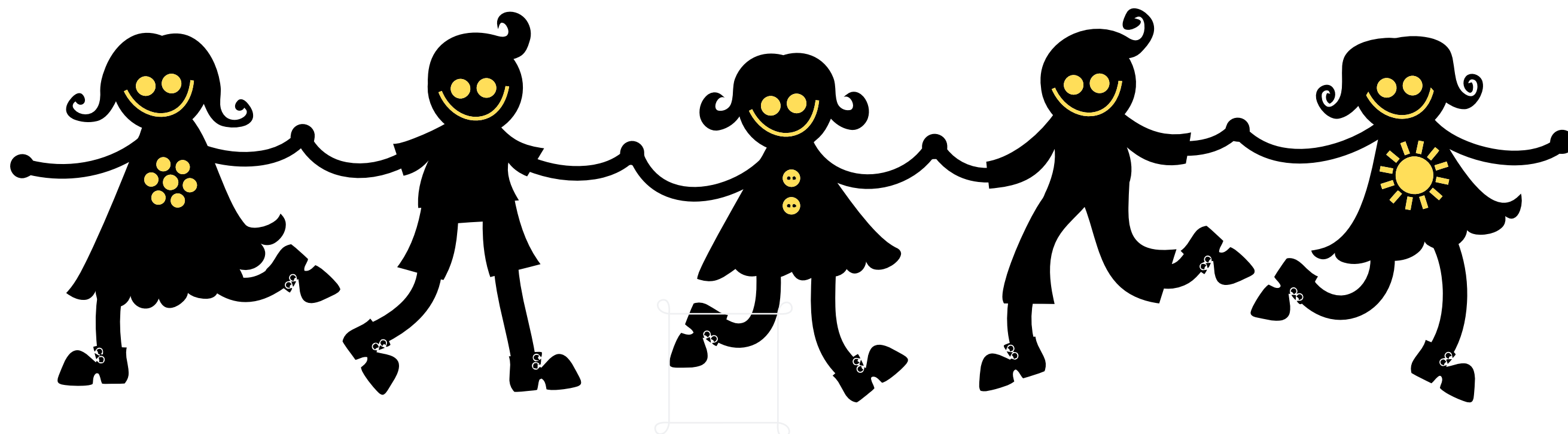
Du 2 mars au 6 mars

**Chers parents,**

**Votre collaboration est requise pour que la magie du camp de jour se manifeste tout au long de la semaine de relâche.**

**Consultez en entier ce Guide des parents afin que votre enfant profite au maximum de toutes les activités organisées.**

**Nous vous souhaitons une belle semaine de vacance! !**



# Fonctionnement

**Semaine de relâche  
2020**

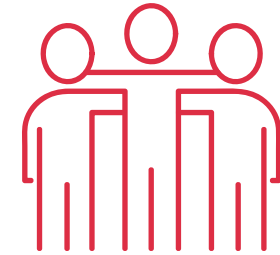
**Coordonnées utiles**



**Pour toute question ou pour toute autre information relative au camp de jour, n'hésitez pas à communiquer avec un membre de l'équipe de coordination du camp de jour.**



**Équipe de travail 2020**



**Coordonnatrice -> Maude Lamarche (Maumau)**

**Superviseurs -> Evelyne Yergeau (Mandarine)**

**Animatrices -> Aurélie Goulet (Pistache), Catherine Bond (Pirouette) et Kadence Provencher (Boubou)**

**- 450-546-2634 (bureau municipal)**

**- 450-546-7427 (chalet des loisirs)**

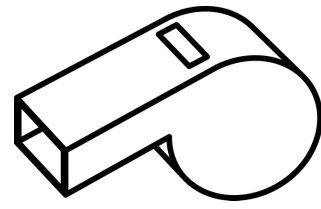
**- Page facebook Camp de jour Saint-Théodore section envoyer message**



# Fonctionnement

Semaine de relâche  
2020

## L'équipe de coordination



Le camp dispose d'un superviseur, dont le rôle principal est la gestion terrain du camp, consistant en: l'encadrement et l'évaluation des employés dans leurs fonctions, le service à la clientèle et les mesures d'urgence. Quand à lui, le superviseur dispose d'un encadrement par le directeur de la municipalité.

## L'animateur en chef

Ce poste a été créé à l'année 2016 en vue d'améliorer la qualité du camp de jour. L'animateur en chef a pour mandat d'assister le superviseur dans leurs tâches en plus d'agir à titre de chef d'équipe au sein des animatrices.

## Les animateurs

Tous les nouveaux animateurs du camp de jour de la Municipalité de Saint-Théodore reçoivent une formation spécifique d'une durée de 8 heures.



# Fonctionnement

Semaine de relâche  
2020

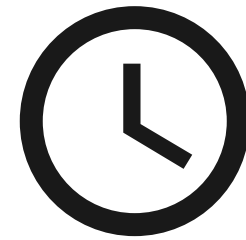
## HORAIRE ET LIEU

Le camp de jour se déroule de cette façon:

- Camp de jour de 8h à 16h30

Le camp de jour est situé au chalet des loisirs au 1751 rue Gauthier, Saint-Thédodore d'Acton, J0H 1Z0.

## ARRIVÉE ET DÉPART DU CAMP



Par souci de sécurité, le parent doit **TOUJOURS ACCOMPAGNER SON ENFANT** à son arrivée et à son départ du camp et celui doit se présenter à l'accueil. Si vous déposez votre enfant sans avertir, vous ne pourrez pas tenir le camp responsable si votre enfant ne se présente pas au camp.

## LES PRÉSENCES

Le contrôle des présences sera effectué tout au cours des journées. Une monitrice aura toujours la feuille de présence avec elle et notera l'heure d'arrivée et l'heure du départ de votre enfant.



# Trousse du campeur

Semaine de relâche  
2020

## Dans mon sac à dos:

- Vêtements de rechange
- Habit de neige (salopette, botte, tuque, mitaine, cache-cou, manteau)



## Dans ma boîte à lunch:

- Bouteille d'eau
- Deux collations
- Lunch chaud ou froid (Nous recommandons de mettre une glace dans la boîte à lunch)

## Ma tenue vestimentaire:

- Souliers et bottes d'hiver)
- Vêtements selon la température
- Cheveux attachés.

**Tout doit être identifié au nom de l'enfant.  
Le camp de jour n'est pas responsable des pertes, des bris et des vols.**

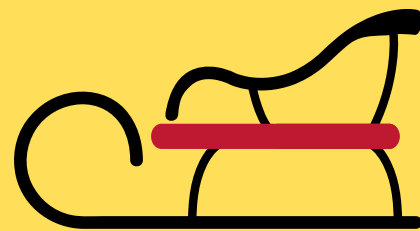
# Programmation

Semaine de relâche  
2020

Semaine du 2 mars au 6 mars 2020

**Lundi 2 mars**

- Glissade extérieur



- Bricolages



Les enfants qui désirent apporter leur traîneau de neige y sont autorisées lors de cette journée.

**Mardi 3 mars**

- Concours bonhomme de neige



- Atelier de cuisine



**Mercredi 4 mars**

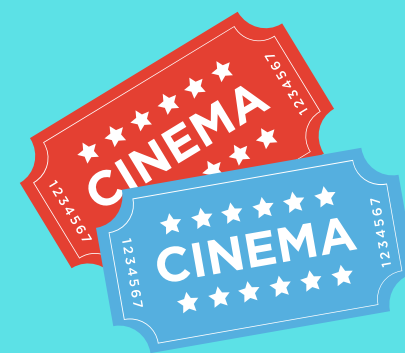
- Activité intérieur



Les enfants qui désirent apporter leurs jouets de la maison y sont autorisées lors de cette journée.

**Jeudi 5 mars**

- Sortie au cinéma de Saint-Hyacinthe



**Vendredi 6 mars**

- Patin à glace (casque obligatoire)

- Activité intérieur

